



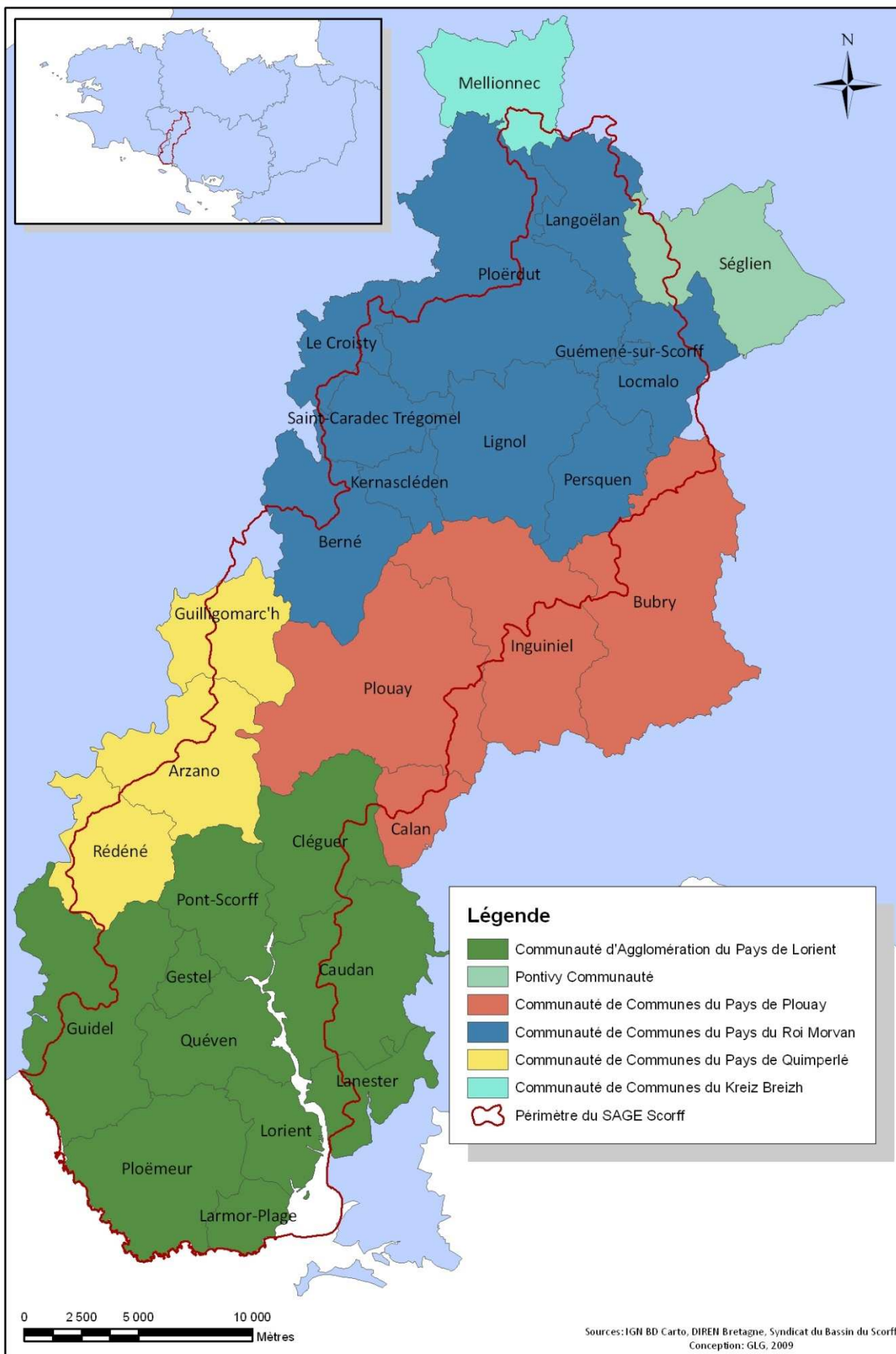
ATLAS CARTOGRAPHIQUE ETAT DES LIEUX – DIAGNOSTIC SAGE SCORFF

1

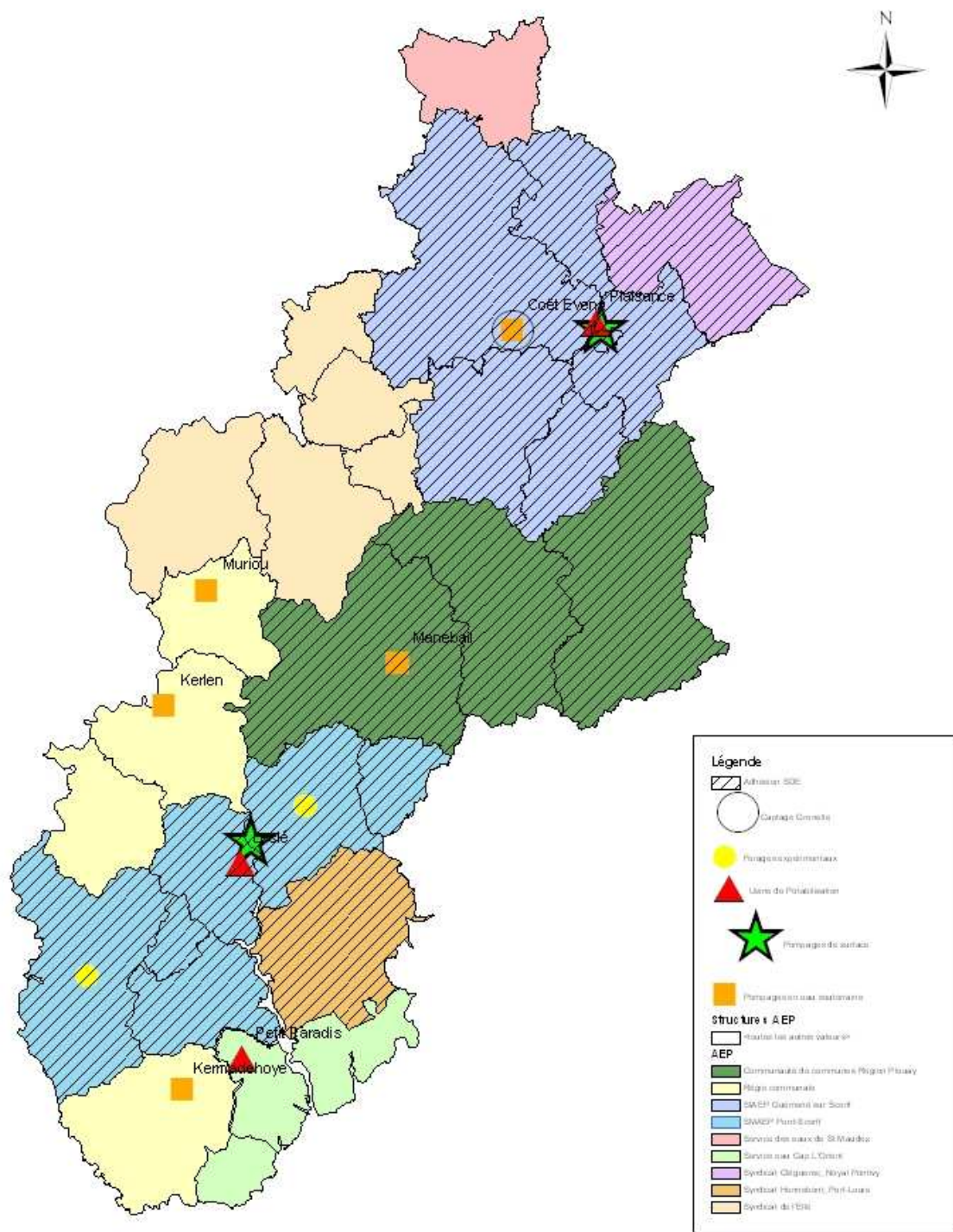
Communes intégrées au périmètre SAGE Scorff



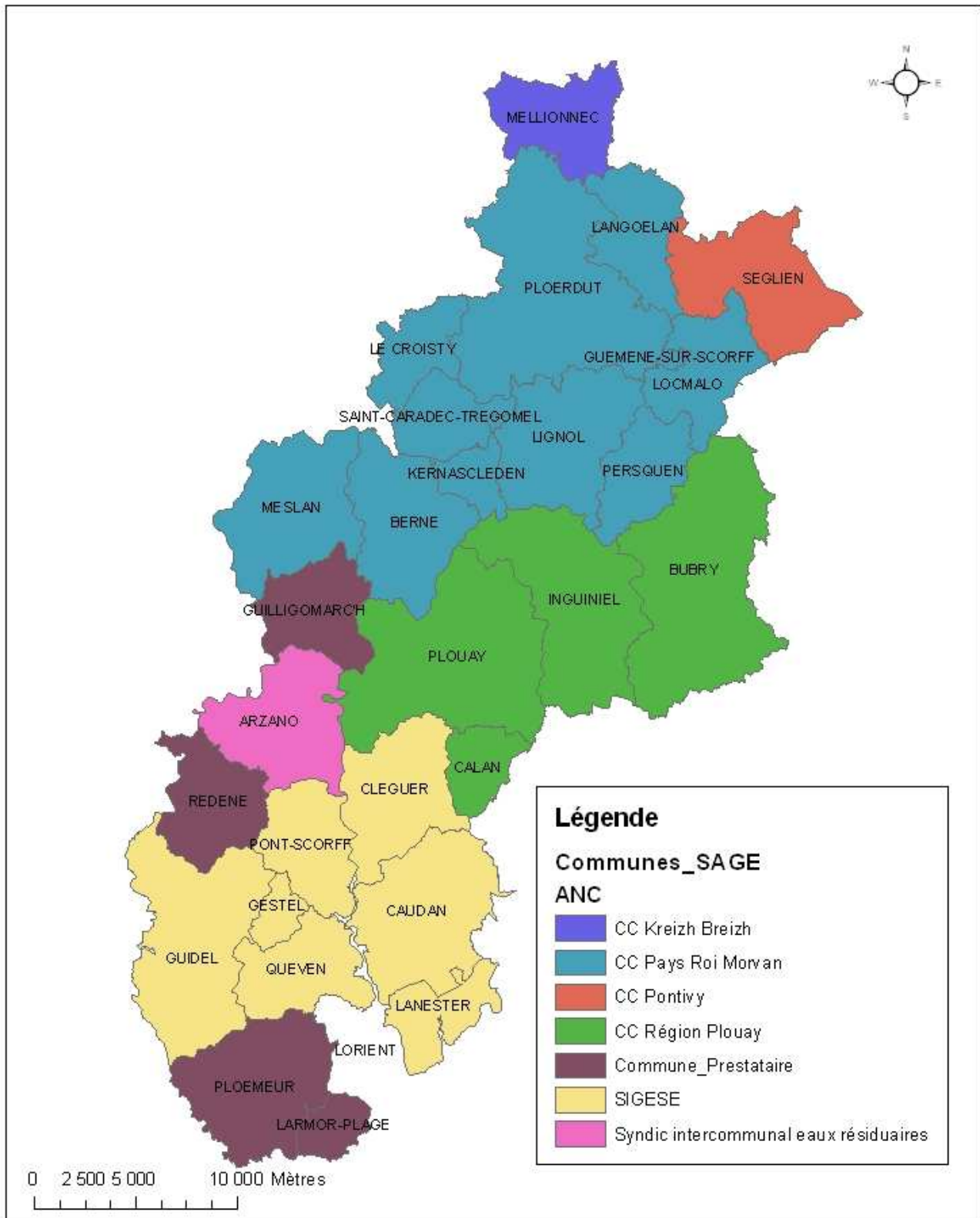
Établissements Publics de Coopération Intercommunale inclus dans le périmètre SAGE Scorff



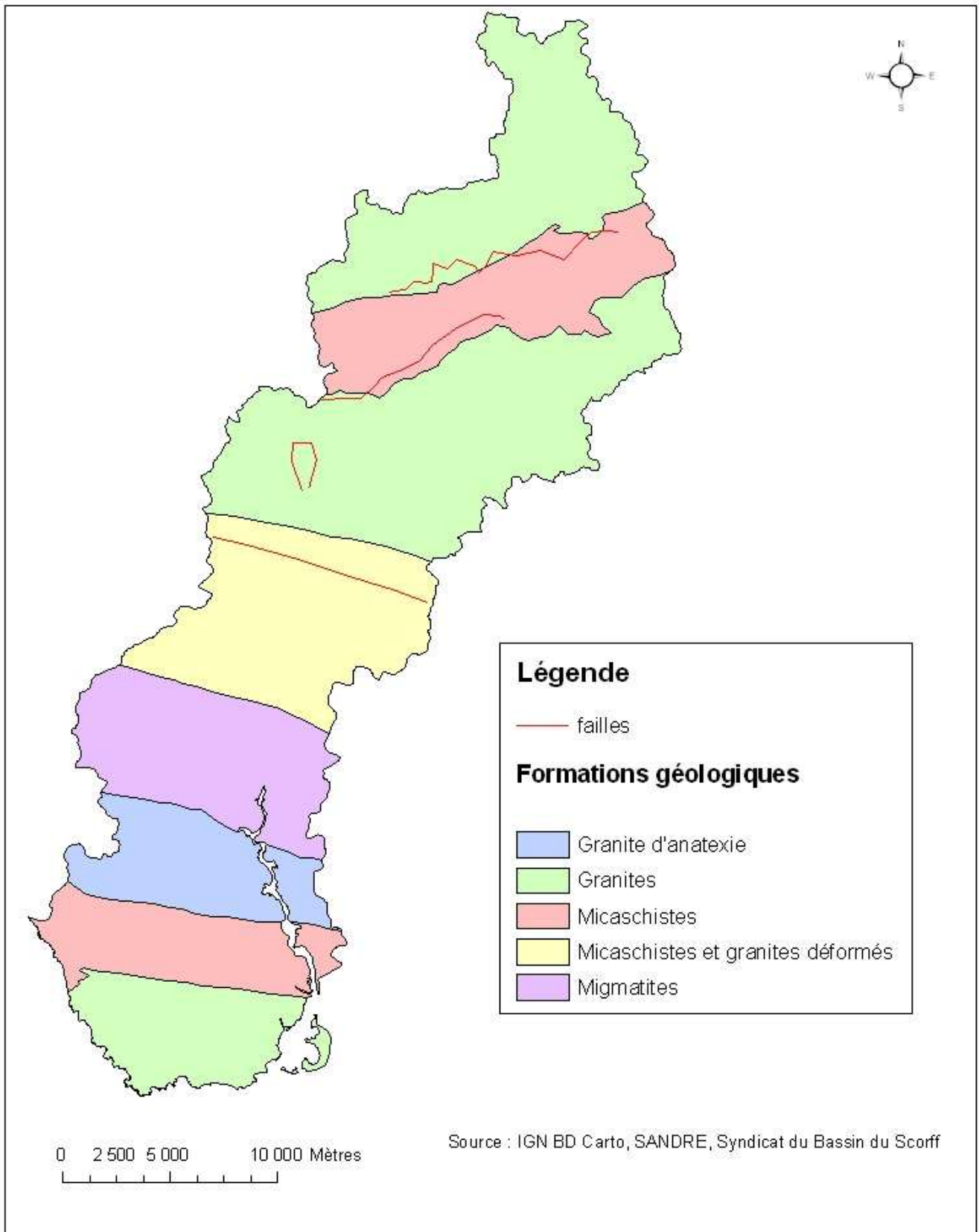
3 Organisation administrative de l'alimentation en eau potable sur le SAGE Scorff



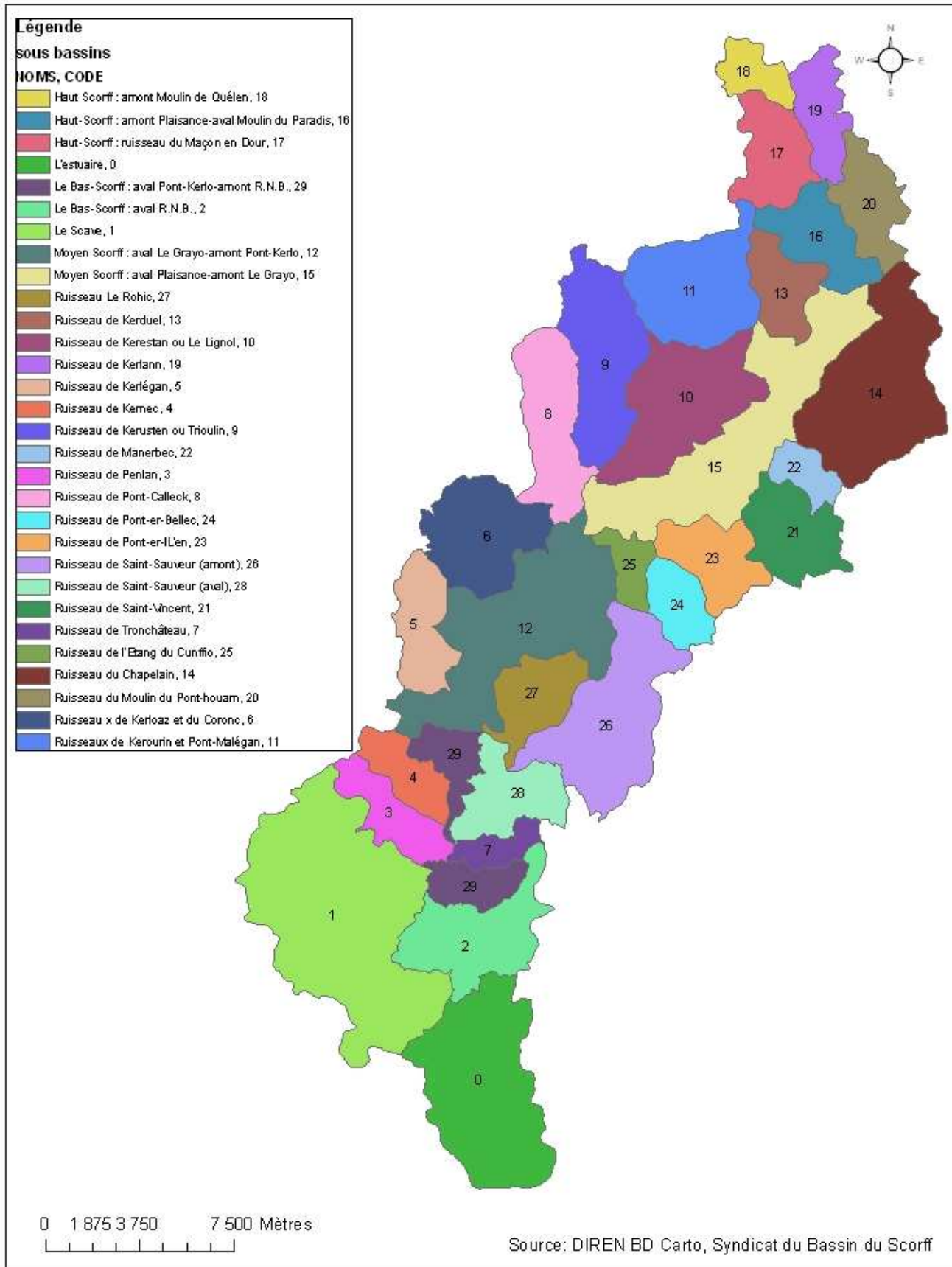
4 Organisation de la filière d'assainissement autonome sur le périmètre SAGE



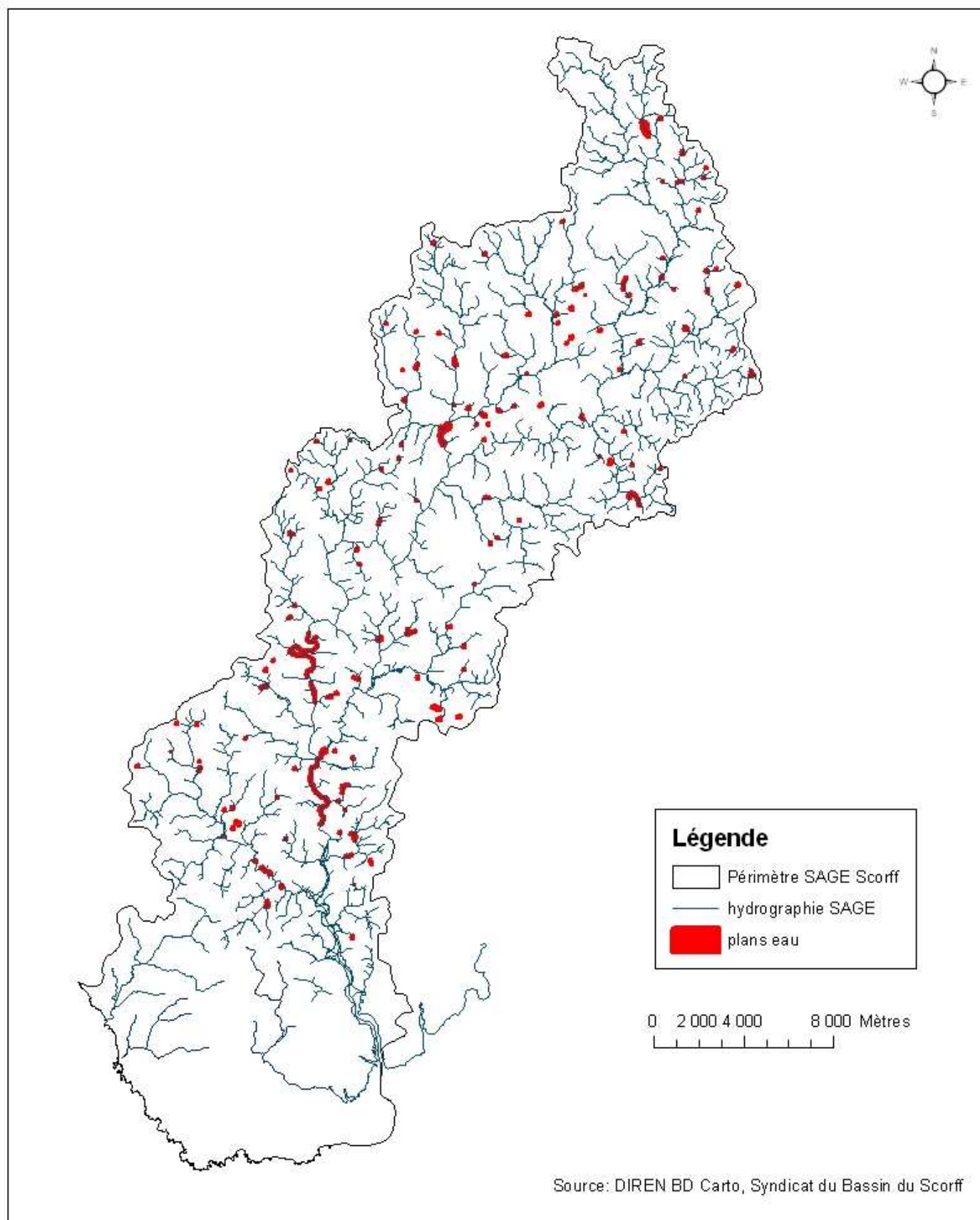
Carte Géologique du périmètre SAGE Scorff

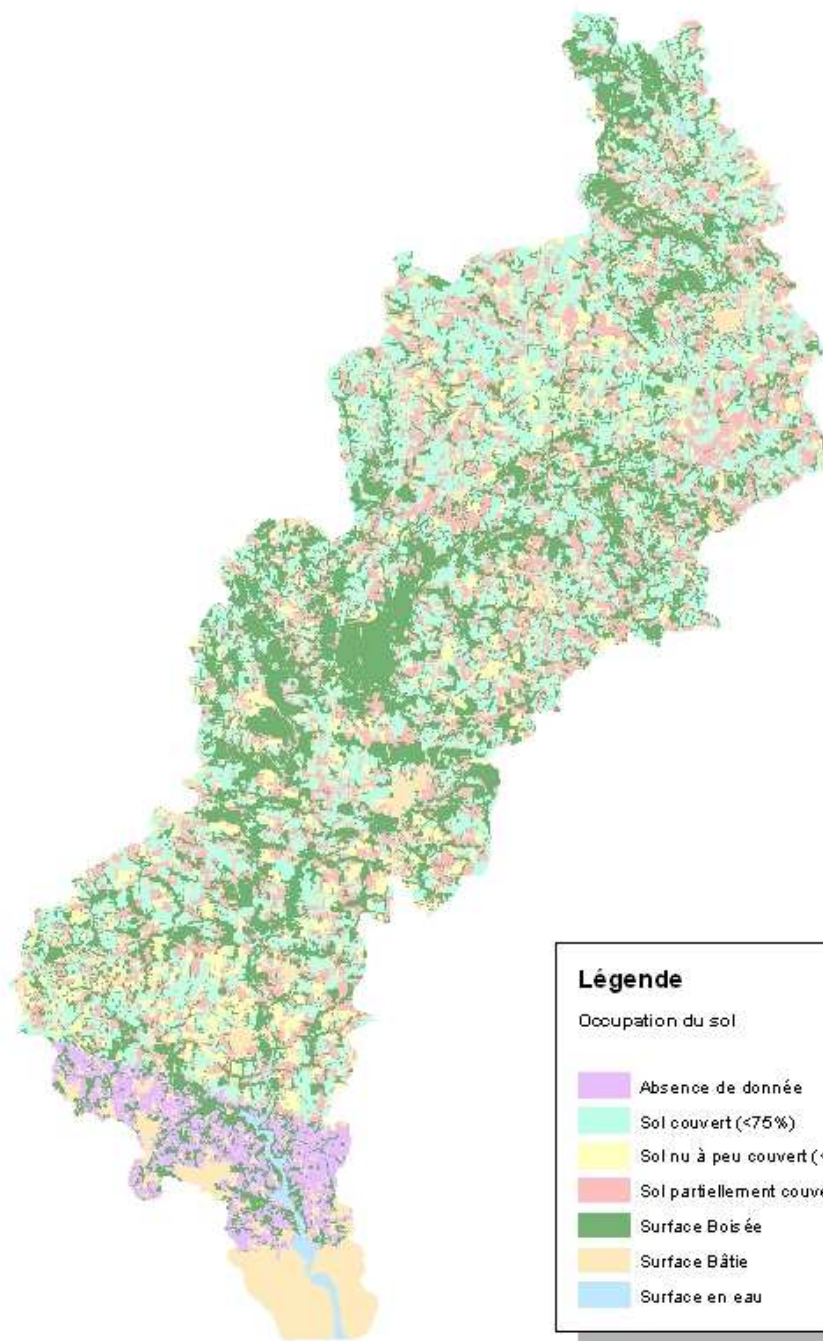
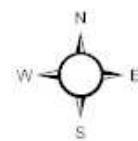


7 Sous bassins du bassin versant du Scorff



8 Localisation des étangs sur le périmètre SAGE: De véritables obstacles





Légende

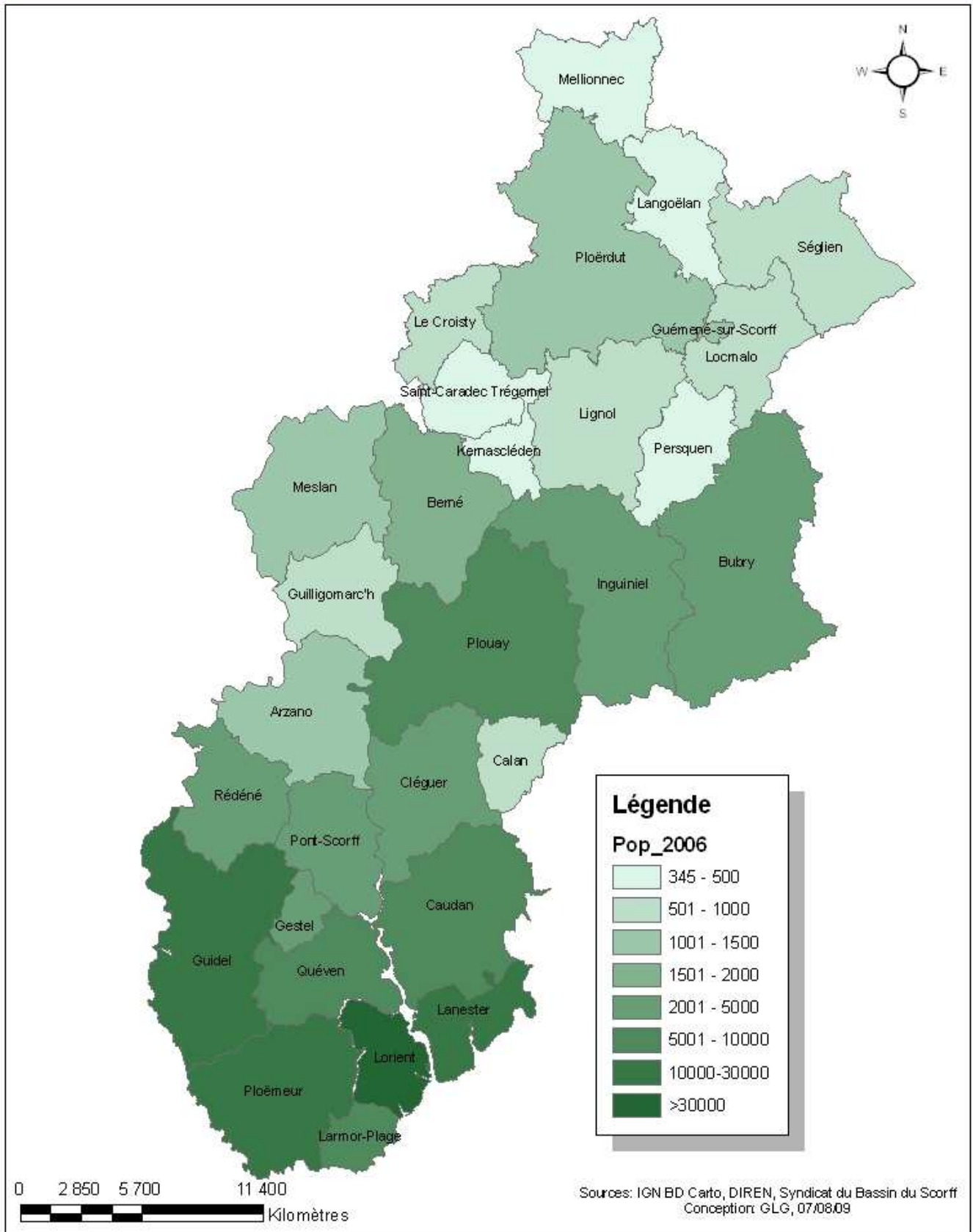
Occupation du sol

-  Absence de donnée
-  Sol couvert (<75%)
-  Sol nu à peu couvert (<25%)
-  Sol partiellement couvert (25-75%)
-  Surface Boisée
-  Surface Bâtie
-  Surface en eau

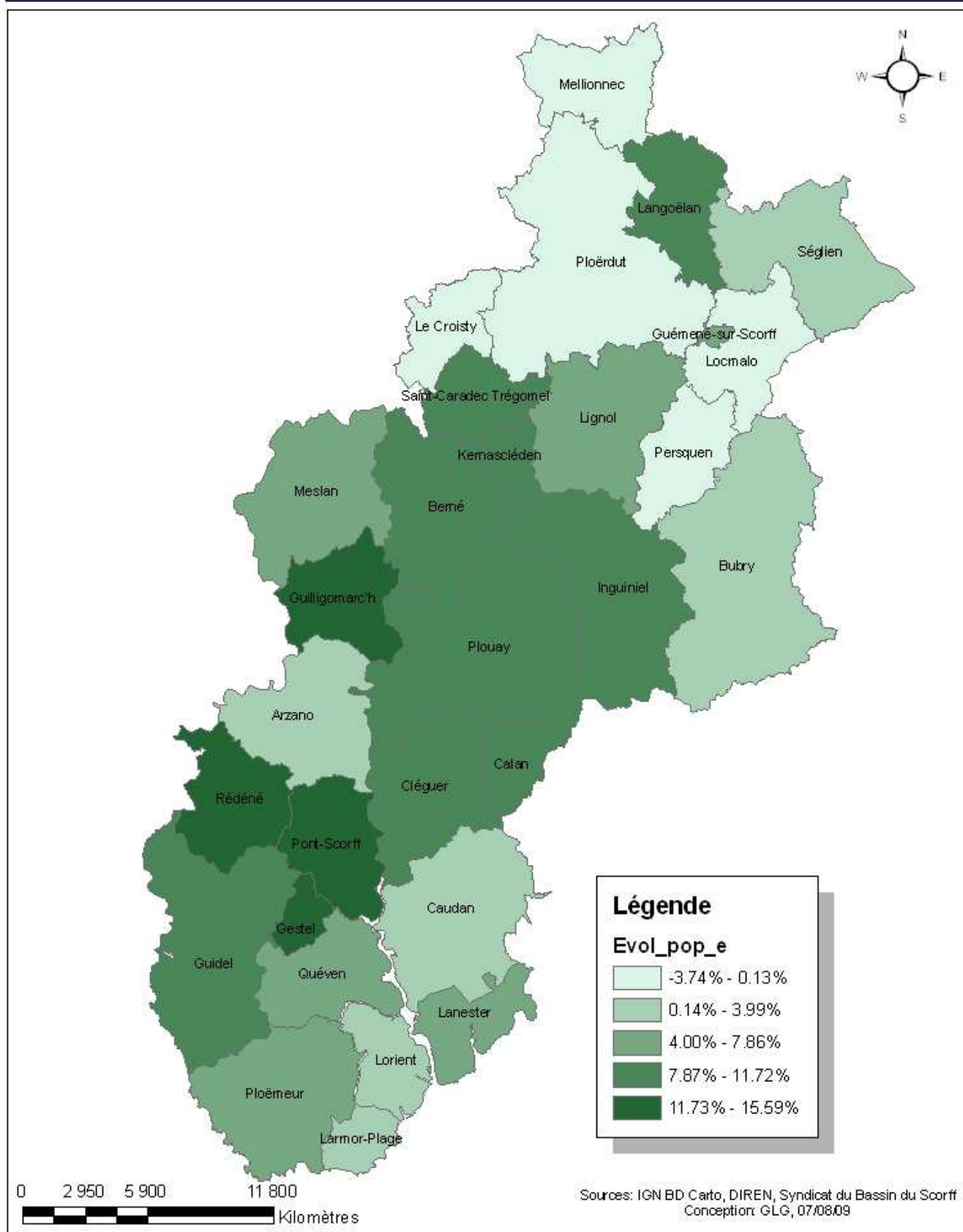
0 3 150 6 300 12 600
Kilomètres

Sources: IGN BD Cartho, Laboratoire COSTEL, Syndicat du Bassin du Scorff
Conception: GLG, 12/08/09

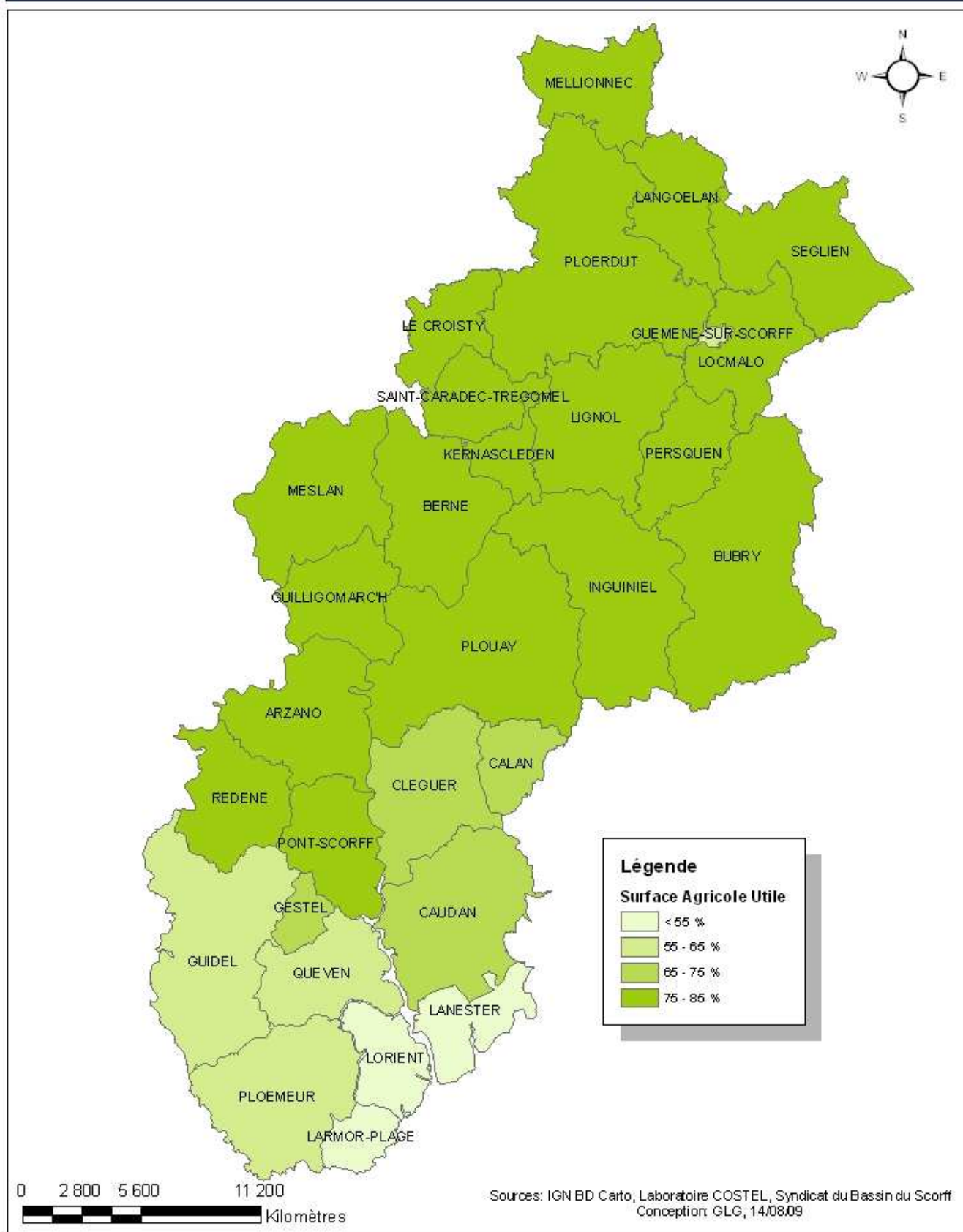
10 Nombre d'habitants par commune en 2006



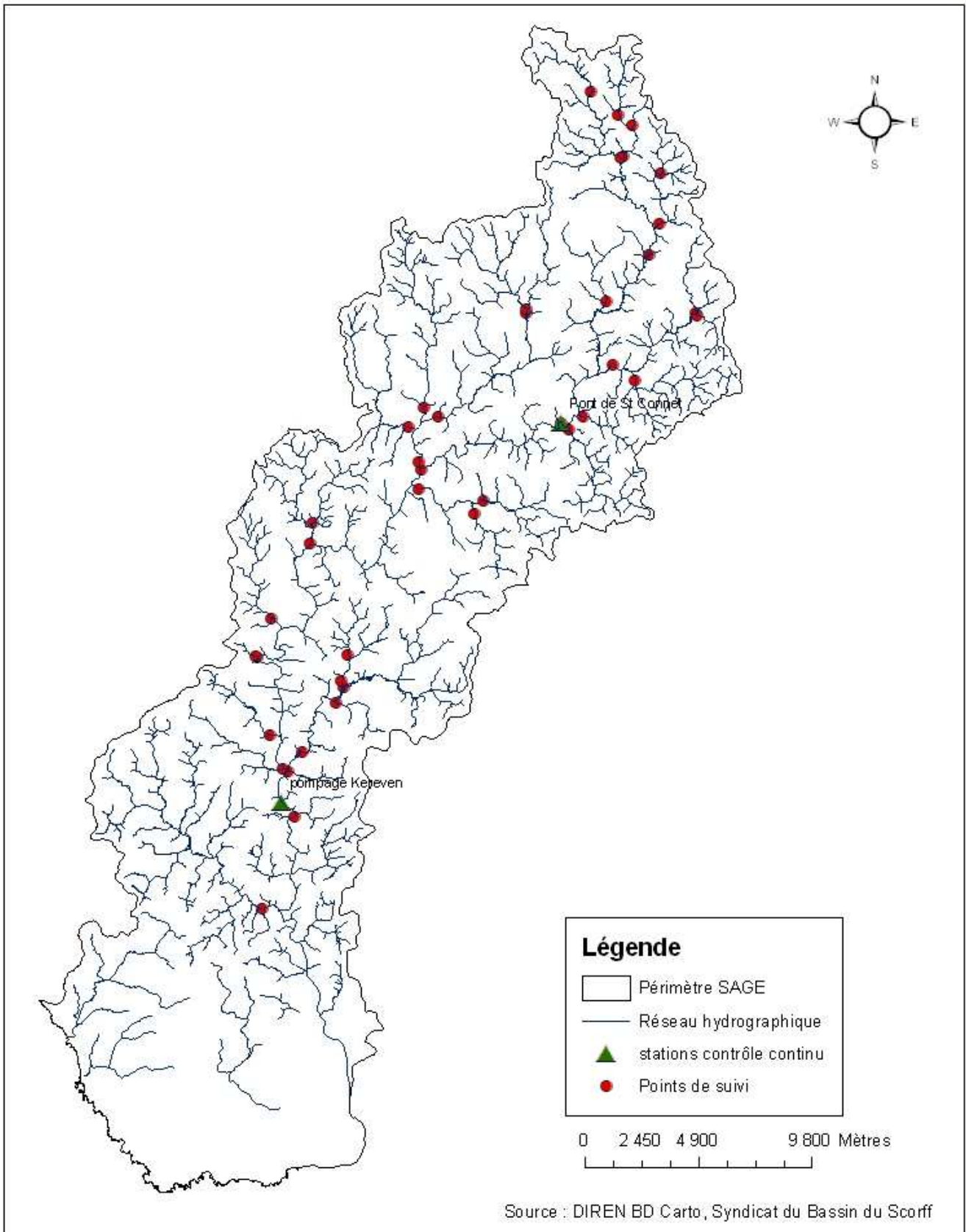
Profil de dynamique démographique par commune entre 1999 et 2006

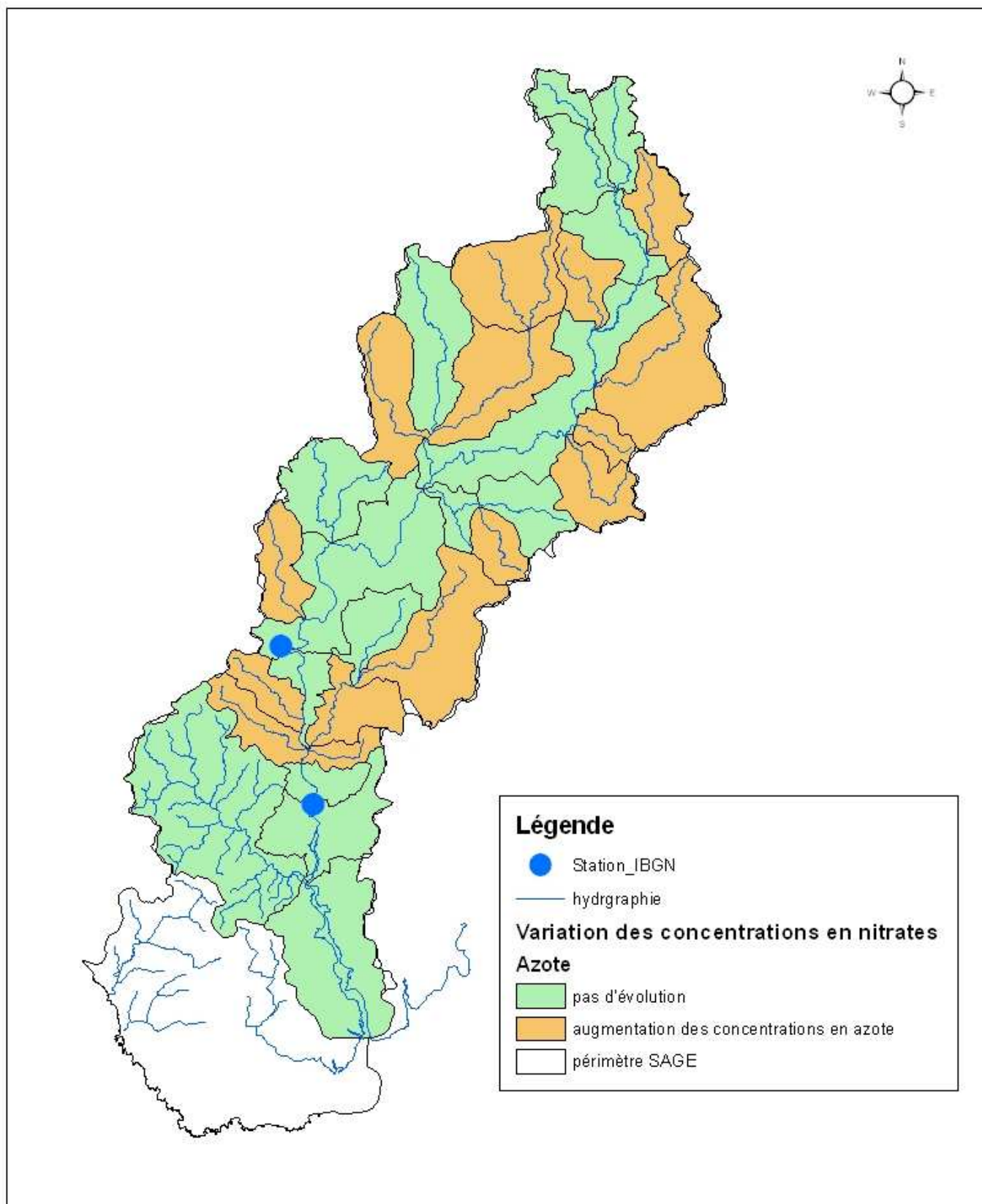


Taux de SAU par commune dans le périmètre SAGE Scorff

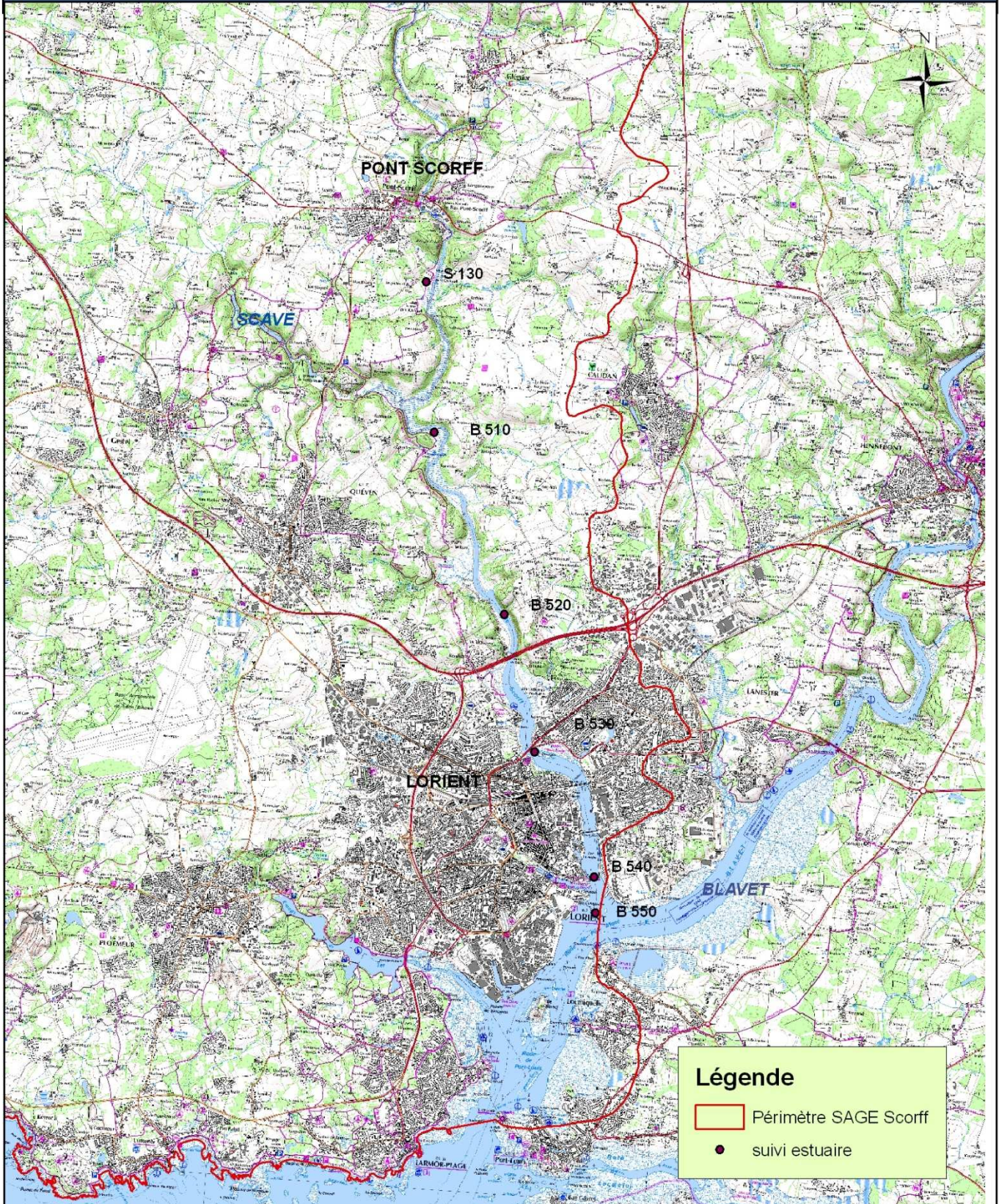


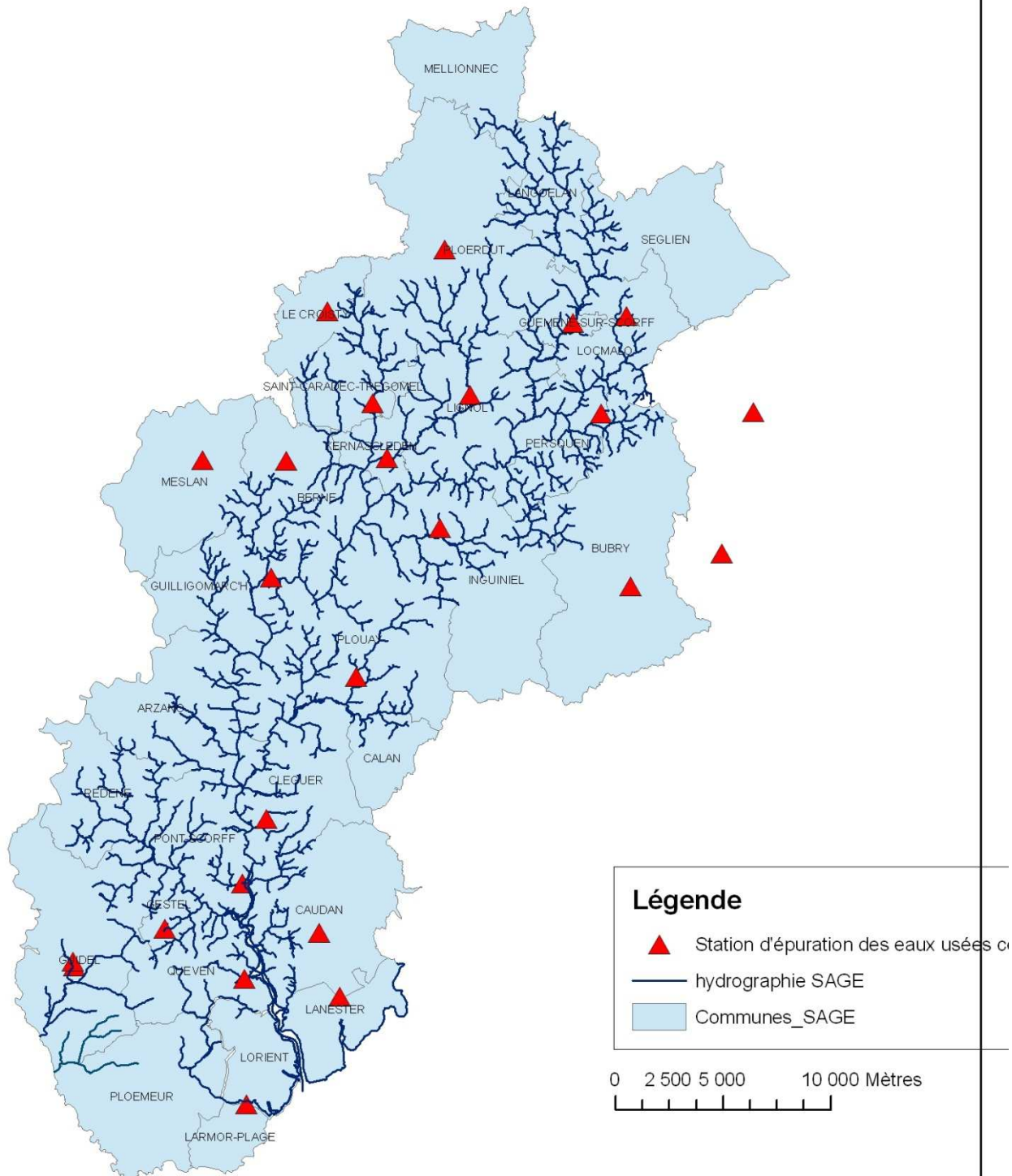
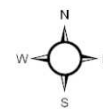
13 Réseau de suivi de la qualité des eaux superficielles sur le périmètre SAGE





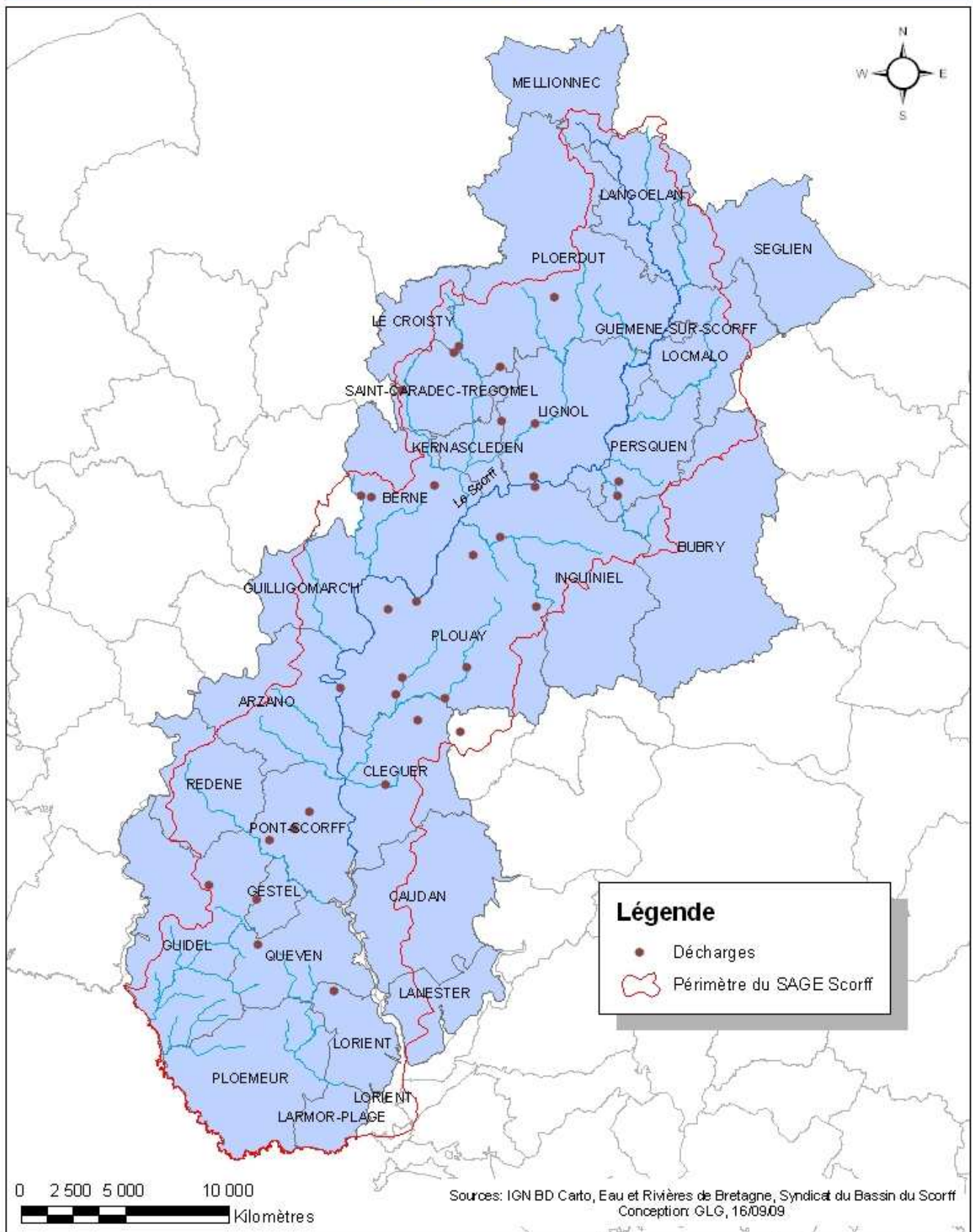
Points de suivi de la qualité des eaux de l'estuaire du Scorff





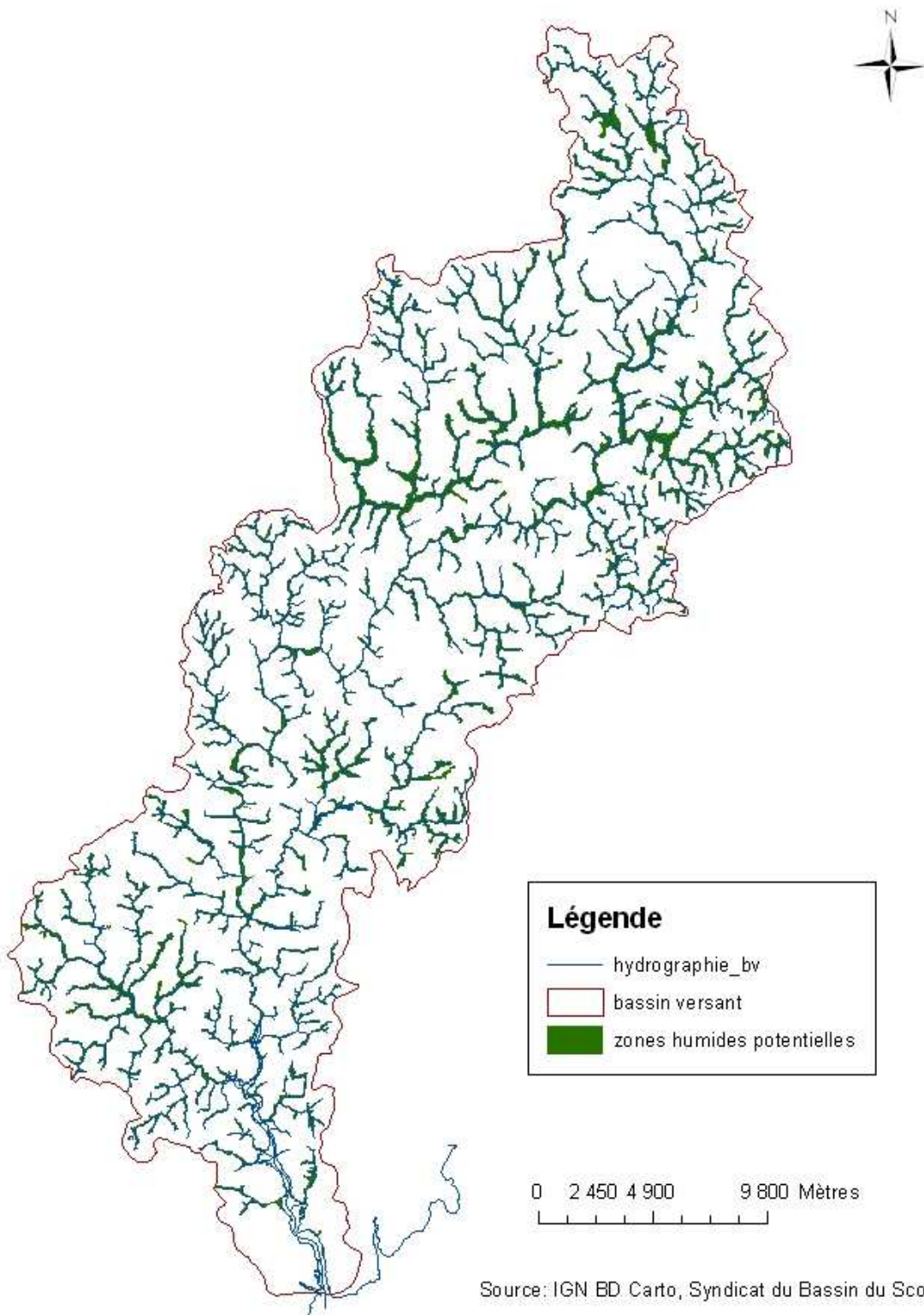
Source: DIREN BD Carto, Syndicat du Bassin du Scorff

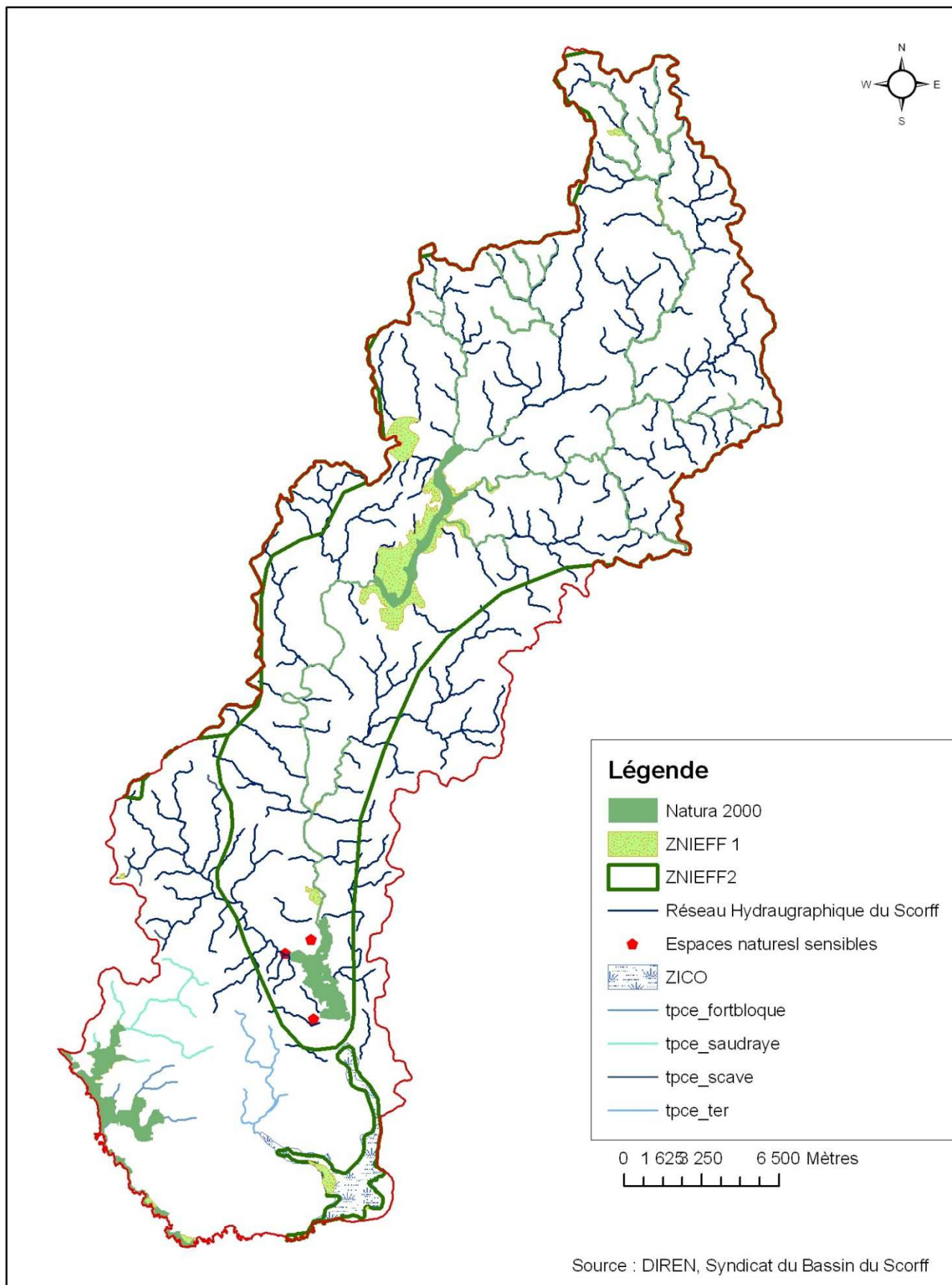
17 Etat des lieux (1993) des décharges dans le périmètre SAGE Scorff

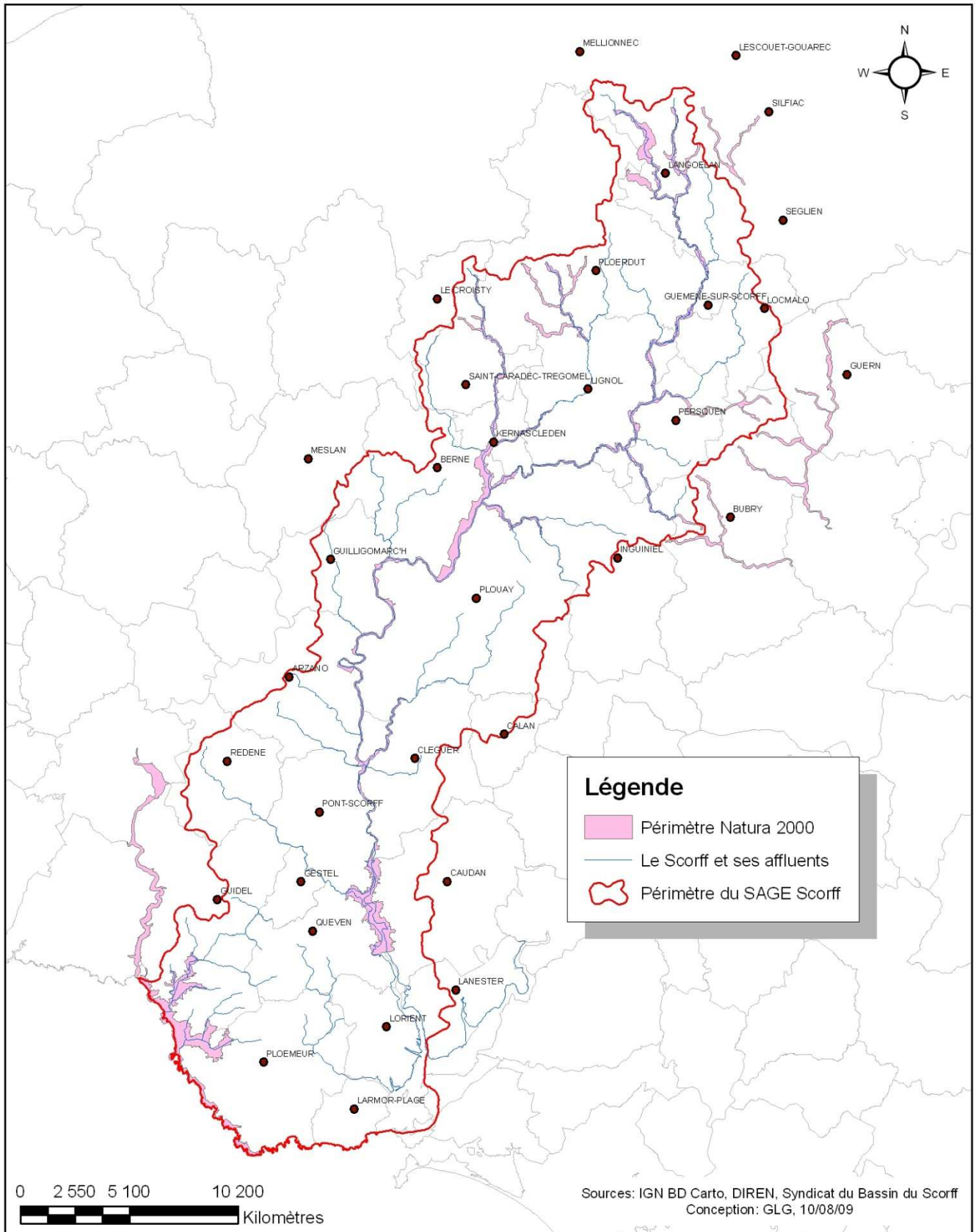


18

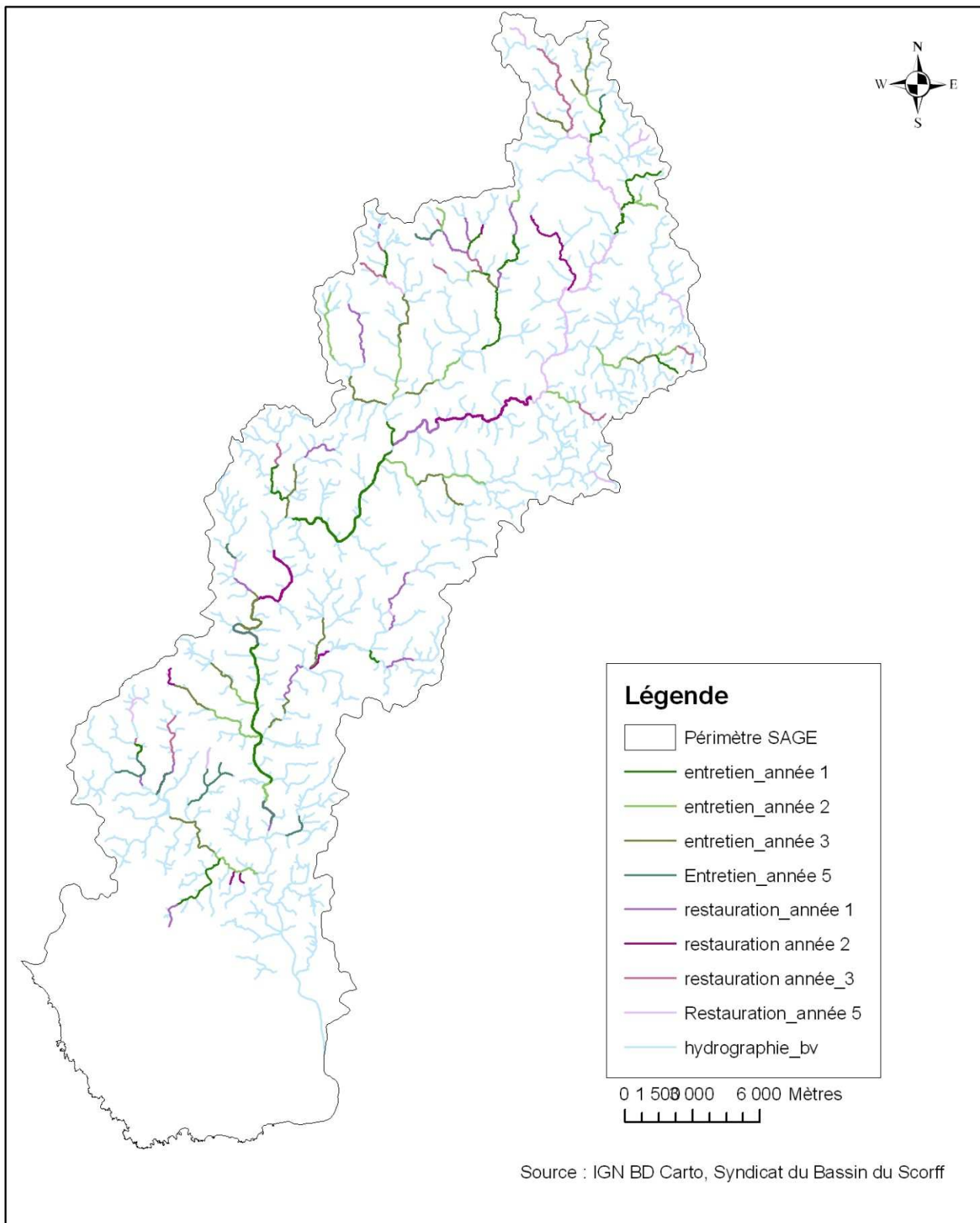
Les zones humides potentielles sur le bassin versant du Scorff







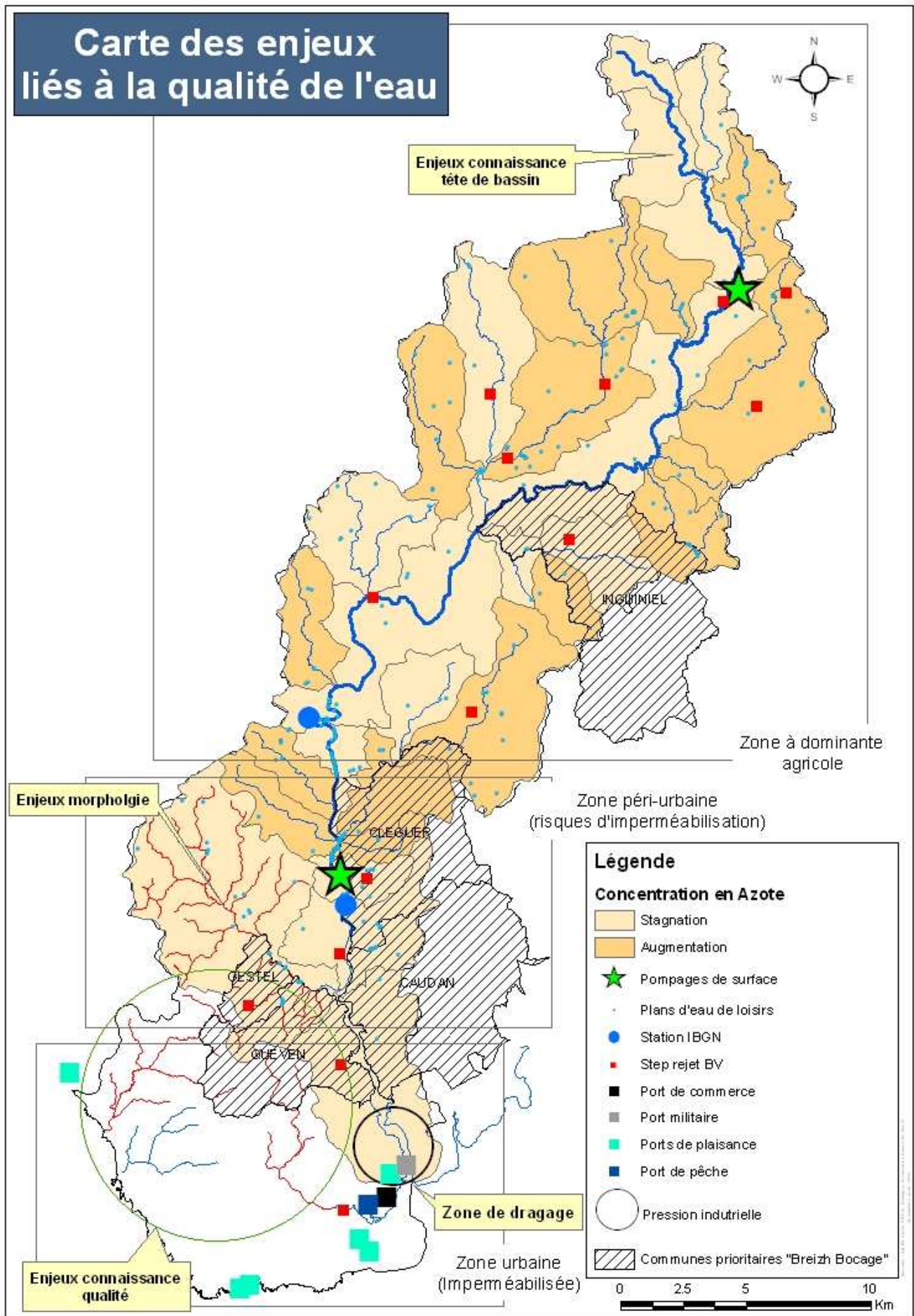
21 Travaux d'entretien et de restauration de rivières réalisés sur le périmètre SAGE



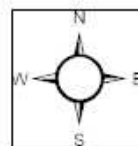


Cartographie des enjeux identifiés sur la SAGE Scorff

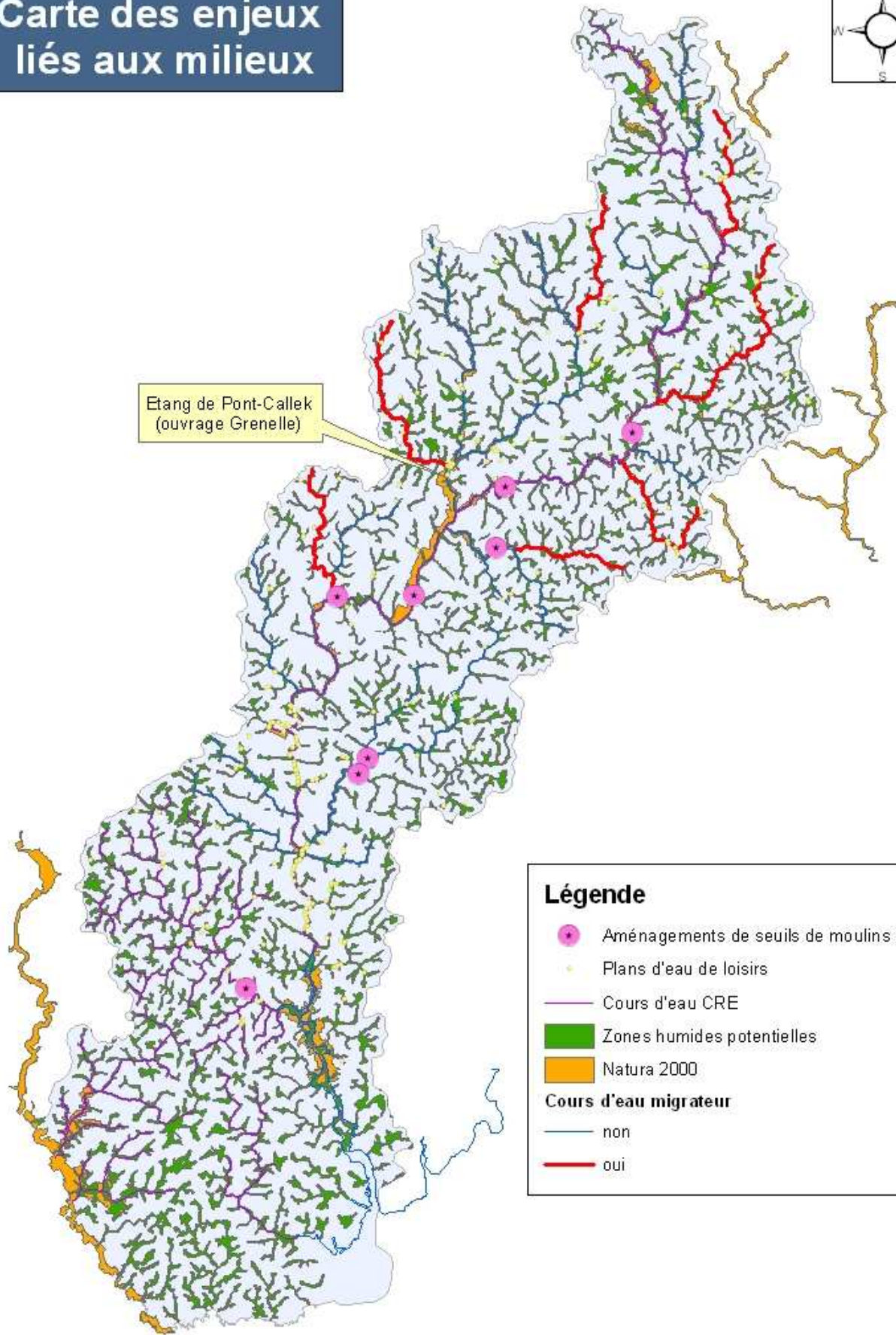
Carte des enjeux liés à la qualité de l'eau



Carte des enjeux liés aux milieux

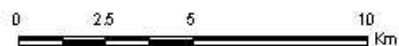


Etang de Pont-Callek
(ouvrage Grenelle)



Légende

- Aménagements de seuils de moulins
- Plans d'eau de loisirs
- Cours d'eau CRE
- Zones humides potentielles
- Natura 2000
- Cours d'eau migrateur**
 - non
 - oui



Carte des enjeux liés aux usages de l'eau

Tourisme vert
Haute et moyenne vallée

